

版本	修订内容	日期	绘图	批准
A1	DWG:REL	2020/5/18	张智美	金正发

- 材质及电镀
 - ① 塑件：PA66, UL94V-0
 - ② 焊针：铜合金, 镀锡

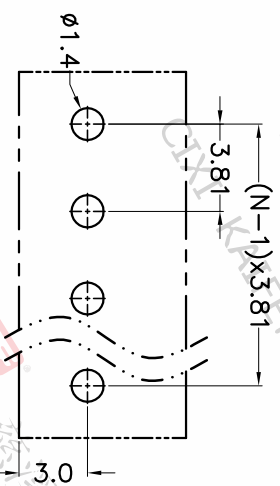
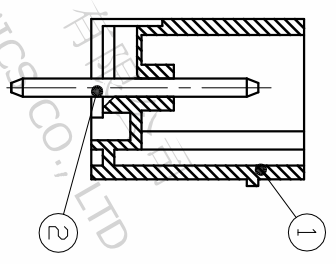
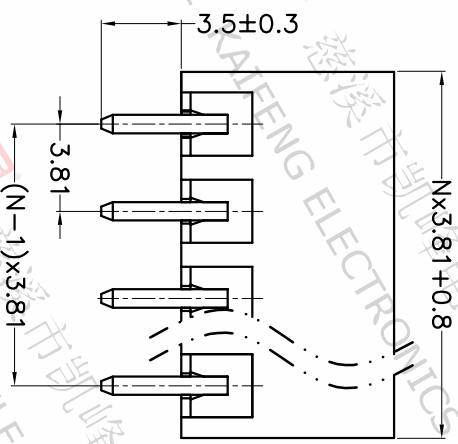
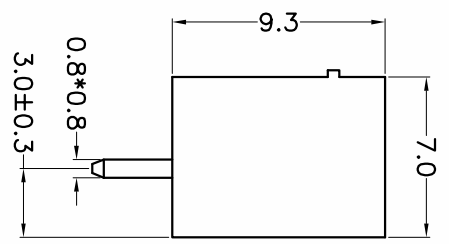
- 电气性能

UL	IEC
额定电压: 300V	250V
额定电流: 8A	7A

- 机械性能

温度范围: -40°C ~ +105°C
瞬时温度: +250°C 5秒

• 符合RoHS环保要求



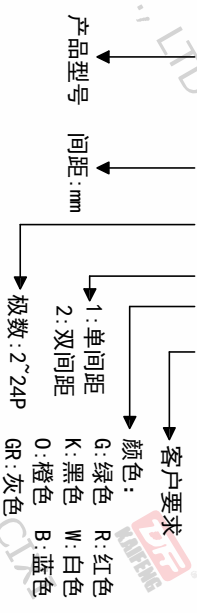
P.C.B. LAYOUT

间距尺寸公差	其它标注尺寸公差	□	□
>0	>0	0.1/10	
>6	>30	>100	>150
~10	~	~	~
6	10	24	30
±0.15	±0.20	±0.30	±0.50
±0.30	±0.50	±0.70	±1.00
±1.30	±2		

图纸类型	客户图纸
比例	1:1
图页	1/1
图纸编号	W10001221

订购方式

KF2EDGV-Y-3.81-XXP-1 X-XXXXX



投影法	单位	纸张尺寸	品名
mm	A4	KF2EDGV-Y	KF2EDGV-Y-3.81-XXP-1X

慈溪市凯峰电子有限公司
CIXI KAIFENG ELECTRONICS CO.,LTD