

版本	修订内容	日期	绘图	批准
A1	DWG.REL	2020/5/18	张智美	金正发

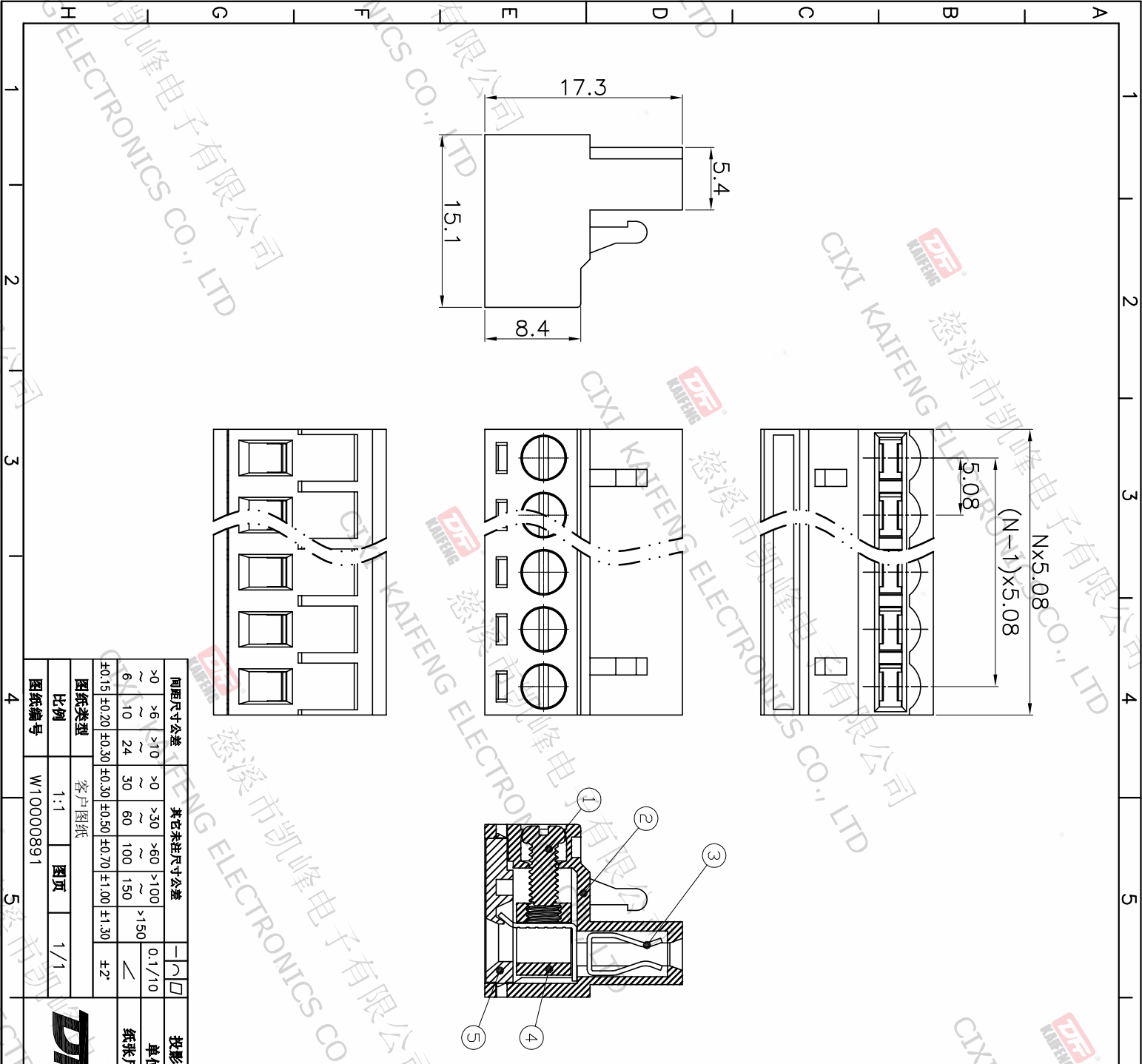
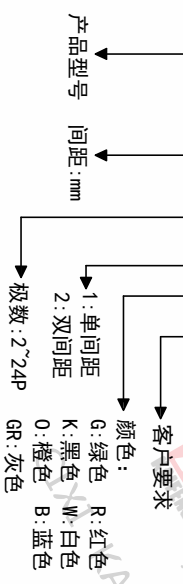
- 材质及电镀
  - ①螺 丝: M2.5, 钢, 镀锌; “-”字槽
  - ②塑件主体: PA66, UL94V-0
  - ③夹 子: 铜合金, 镀锡
  - ④方 盒: 铜合金, 镀镍
  - ⑤塑件盖板: PA66, UL94V-0
- 电气性能
  - 参考标准: UL
  - 额定电压: 300V 320V
  - 额定电流: 15A 20A
  - 接触电阻: 20mΩ(Max)
  - 绝缘电阻: 500MΩ\DC500V
  - 耐 电 压: AC2000V\1Min
  - 使用线径: 24-14AWG 2.5mm<sup>2</sup>

- 机械性能
  - 温度范围: -40°C~+105°C
  - 瞬时温度: +250°C 5秒
  - 扭 力: 0.4N.m(4.08kgf.cm)
  - 剥线长度: 7-8mm

• 符合RoHS环保要求

**订购方式**

KF2EDGP-5.08-XXP-1 X-XXXX



间距尺寸公差	其它未注尺寸公差	1/10	±2°
>0 ~ 6	>0 ~ 30	0.1/10	
6 ~ 10	30 ~ 60		
>10 ~ 24	60 ~ 100		
24 ~ 30	100 ~ 150		
±0.15 ±0.20 ±0.30	±0.30 ±0.50 ±0.70 ±1.00 ±1.30		

**投影法** **单位名称** mm **纸张尺寸** A4 **产品系列** KF2EDGP

**图纸类型** 客户图纸 **图页** 1/1 **图纸编号** W10000891

**比例** 1:1

**慈溪市凯峰电子有限公司**  
CIXI KAIFENG ELECTRONICS CO.,LTD