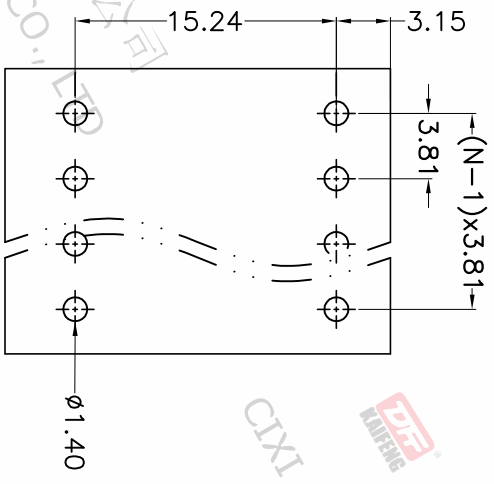
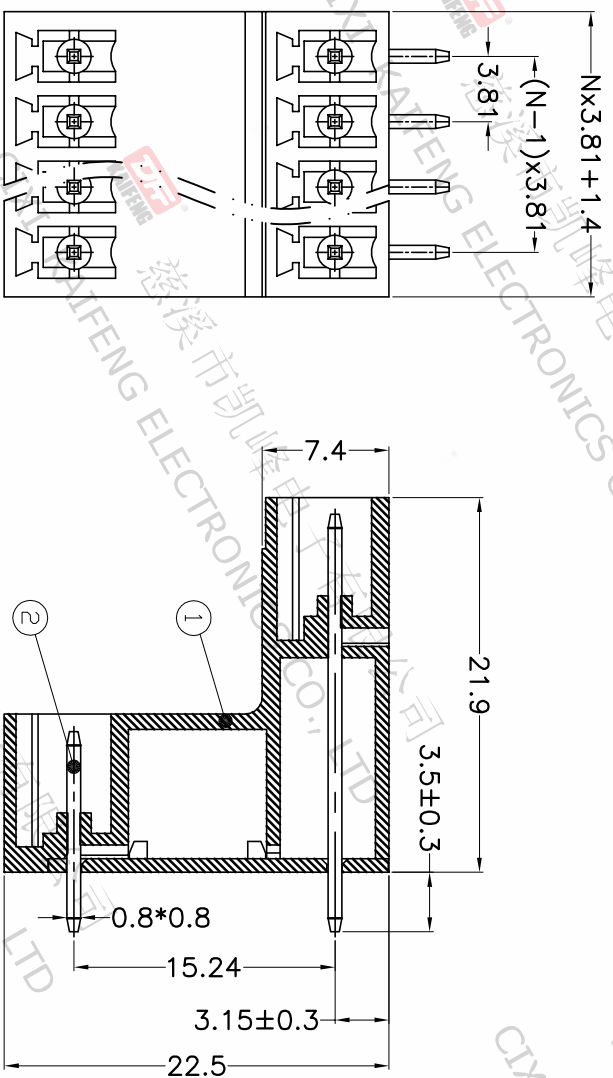


版本	修订内容	日期	绘图	批准
A1	DWG.REL	2020/5/18	张智美	金正发



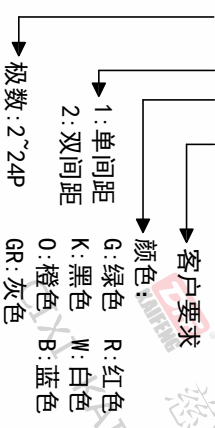
P.C.B. LAYOUT

- 材质及电镀
① 塑件：PA66, UL94V-0
② 焊针：铜合金, 镀锡
- 电气性能
UL IEC
额定电压：300V 250V
额定电流：8A 7A
接触电阻：20mΩ
绝缘电阻：500MΩ \ DC500V
耐电压：AC1500V \ 1Min
- 机械性能
温度范围：-40°C ~ +105°C
瞬时温度：+250°C 5秒
- 符合RoHS环保要求

订购方式

KF12ETV-3.81-2*XXP-1 X-XXXXX

产品型号 间距:mm



间距尺寸公差	其它未注尺寸公差	比例
>0	>0	1:1
~6	~30	客户图纸
~10	~60	图页
~24	~100	图页
~30	~150	图页
~60	~150	图页
~100	~150	图页
~150	~150	图页
±0.15	±0.30	图页
±0.20	±0.50	图页
±0.30	±0.50	图页
±0.50	±0.70	图页
±1.00	±1.00	图页
±1.30	±1.30	图页

图纸类型	图纸编号	比例
客户图纸 <td>W10001791 <td>1:1</td> </td>	W10001791 <td>1:1</td>	1:1

投影法	单位名称	纸张尺寸	纸张大小	品名	产品系列
第一角	mm	A4	A4	KF12ETV-3.81-2*XXP-1X	KF12ETV

DFE 慈溪市凯峰电子有限公司
CIXI KAIFENG ELECTRONICS CO.,LTD