

版本	修订内容	日期	绘图	批准
A1	DWG.REL	2020/5/18	张智美	金正发

- 材质及电镀
 - ① 螺 丝: M2.0, 钢, 镀锌, “E” 字槽
 - ② 塑件主体: PA66, UL94V-0
 - ③ 夹 子: 铜合金, 镀锡
 - ④ 方 盒: 铜合金, 镀镍
 - ⑤ 塑件盖板: PA66, UL94V-0

• 电气性能

参考标准: UL	IEC
额定电压: 300V	250V
额定电流: 8A	7A
接触电阻: 20mΩ(Max)	
绝缘电阻: 500MΩ \ DC500V	
耐 电 压: AC1500V \ 1Min	
使用线径: 28-16AWG 0.5-1.5mm ²	

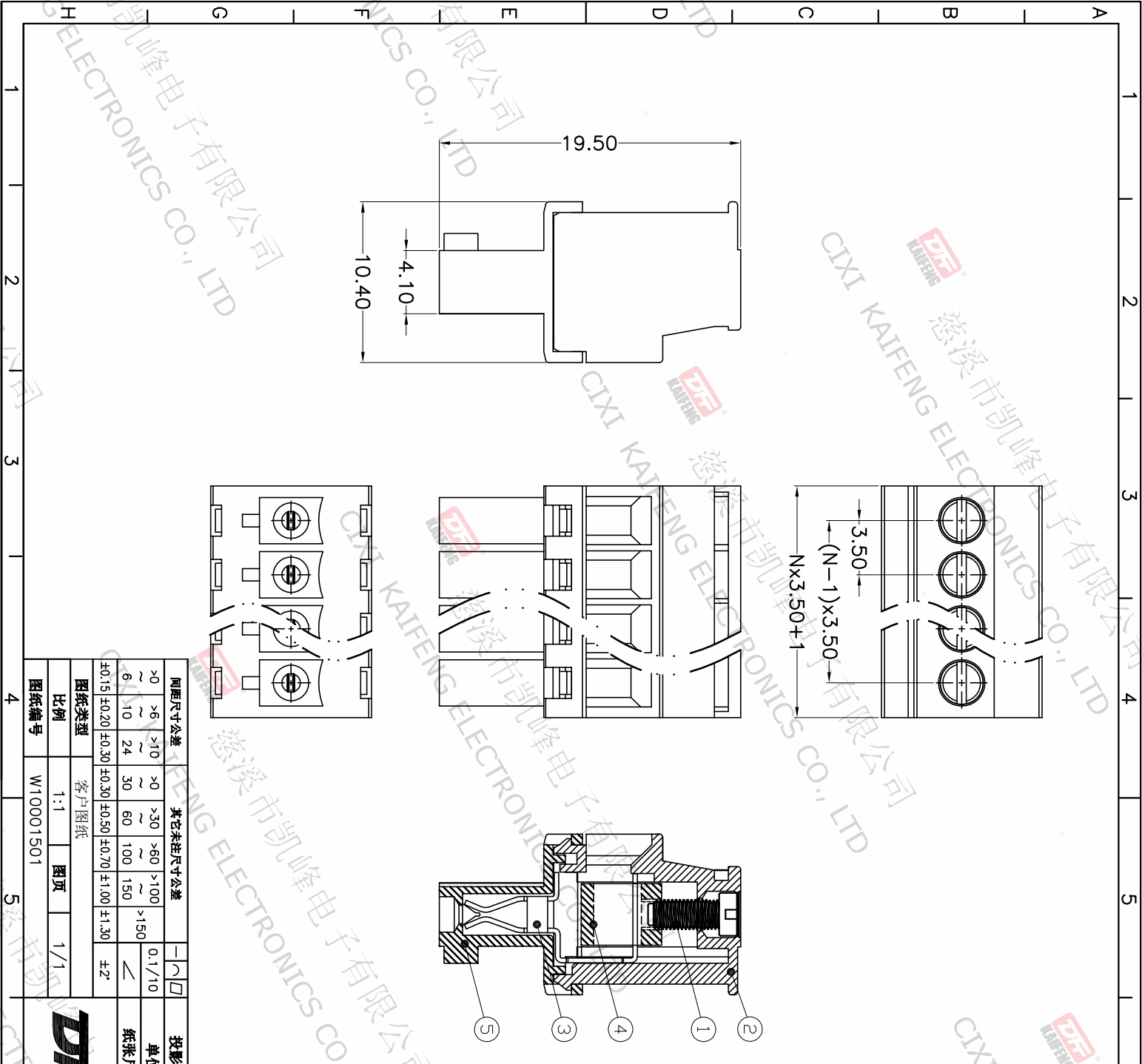
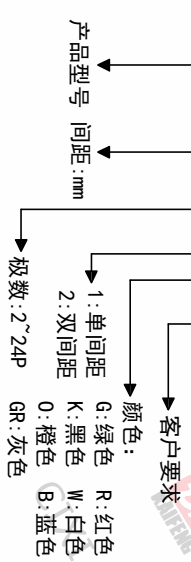
• 机械性能

温度范围: -40°C ~ +105°C
 瞬时温度: +250°C 5秒
 扭 力: 0.2N·m (2.04kgf·cm)
 剥线长度: 6-7mm

• 符合RoHS环保要求

订购方式

KF12EKB-3.5-XXP-1 X-XXXX



间距尺寸公差	其它未注尺寸公差	投影法
>0 ~ >6	>0 ~ >30	第一角法
~ >10	~ >60	1:1
~ >24	~ >100	1/1
±0.15	±0.30	±2°
±0.20	±0.50	
±0.30	±0.70	
±1.00	±1.30	
±1.50		

DFE 慈溪市凯峰电子有限公司
 CIXI KAIFENG ELECTRONICS CO.,LTD

图纸编号: W10001501

图纸类型: 客户图纸

图页: 1/1

比例: 1:1

图名: KF12EKB-3.5-XXP-1X

产品系列: KF12EKB

纸张尺寸: A4

单位: mm