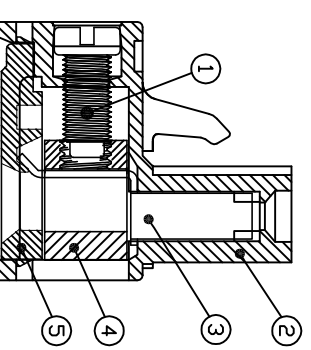
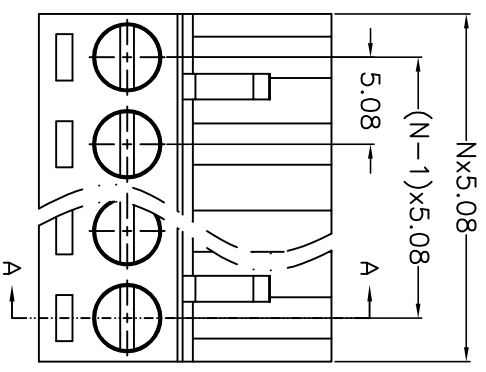
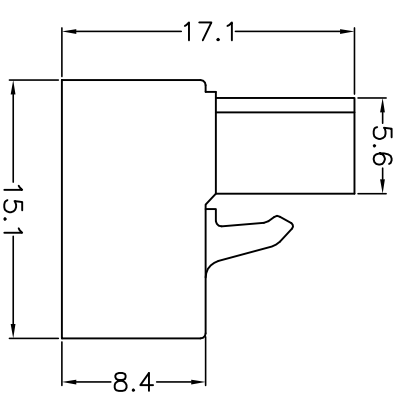
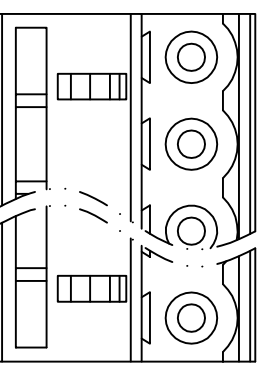
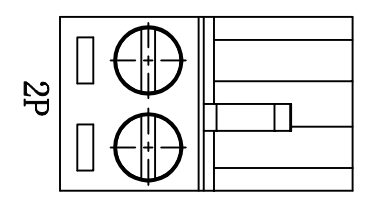


版本	修订内容	日期	绘图	批准
V1.0	DWG.REL	2024.9.22	ZZM	JZF



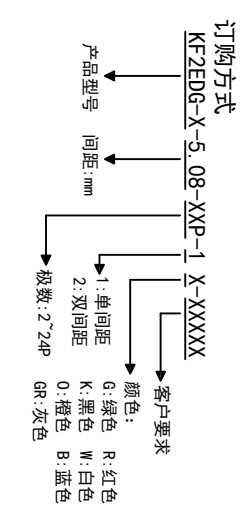
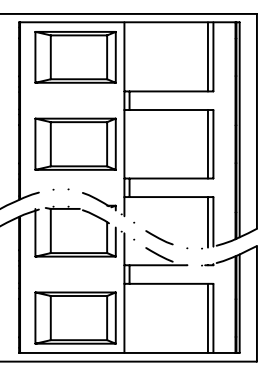
SECTION A-A

• 材质及电镀
 ① 螺 丝：M3.0, 钢, 镀锌, “—” 字槽
 ② 塑件主体：PA66, UL94V-0
 ③ 夹 子：铜合金, 镀锡
 ④ 方 盒：铜合金, 镀镍
 ⑤ 塑件盖板：PA66, UL94V-0

• 电气性能
 参考标准：UL TEC
 额定电压：300V 320V
 额定电流：15A 20A
 接触电阻：20mΩ(Max)
 绝缘电阻：500MΩ\DC500V
 耐 电 压：AC2000V\1Min
 使用线径：28-12AWG 2.5mm²

• 机械性能
 温度范围：-40℃~+105℃
 瞬时温度：+250℃ 5秒
 扭 力：0.5N.m(5.1kgf.cm)
 剥线长度：7mm

• 符合REACH/RoHS环保要求



间距尺寸公差	其它未注尺寸公差	倒角	圆角
>0	>0	0.1/10	≤
>6	>30		
~6	~60		
~10	~100		
~24	~150		
±0.15	±0.30	±2°	
	±0.30		
	±0.50		
	±0.70		
	±1.00		
	±1.30		

图纸类型	客户图纸	比例
1:1	1/1	1/1

图例	图例
1:1	1/1

投影法	单位	品名
mm	mm	KF2EDG-X-5.08-XXP-1X
A4	产品系列	KF2EDG-X

DF 慈溪市凯峰电子有限公司
 CIXI KAIFENG ELECTRONICS CO.,LTD